

UCHWAŁA NR 647/2022
ZARZĄDU POWIATU TORUŃSKIEGO
z dnia 19 października 2022 r.

w sprawie zaliczenia dróg do kategorii dróg gminnych

Na podstawie art. 4 ust. 1 pkt. 6 i art. 32 ust. 1 ustawy z dnia 5 czerwca 1998 r. o samorządzie powiatowym (t. j. Dz. U. z 2022 r. poz. 1526) i art. 7 ust. 2 ustawy z dnia 21 marca 1985 r. o drogach publicznych (Dz. U. z 2022 r. poz. 1693 z późn. zm.¹) uchwała się, co następuje:

§ 1. Opiniuje się pozytywnie zaliczenie do kategorii dróg gminnych, drogi wewnętrzne, stanowiące własność Gminy Chełmża, tj. drogi wewnętrznej która stanowi dz. nr 268/2 w m. Kończewice na odcinku 320m, oraz drogi wewnętrznej, która stanowi dz. nr 20/4 i 21/1 oraz w m. Parowa Falęcka na odcinku 300m.

§ 2. Przebieg dróg, o których mowa w § 1, został określony na mapach stanowiących załączniki od numeru 1 do 4 do niniejszej uchwały.

§ 3. Uchwałę przekazuje się Wójtowi Gminy Chełmża.

§ 4. Wykonanie uchwały powierza się Staroście Toruńskiemu.

§ 5. Uchwała wchodzi w życie z dniem podjęcia.

Przewodniczący posiedzenia
Starosta Toruński

Marek Olszewski

¹ Zmiany tekstu jednolitego wymienionej ustawy ogłoszone zostały w Dz. U. z 2022 r., poz. 1768 i poz. 1783.

Załącznik nr 1 do
Uchwały Nr 647/2022
Zarządu Powiatu Toruńskiego
z dnia 19.10.2022



Załącznik nr 2 do
Uchwały Nr 647/2022
Zarządu Powiatu Toruńskiego
z dnia 19.10.2022 r.

Skala: 1: 1 000



5898724.01, 6535434.64

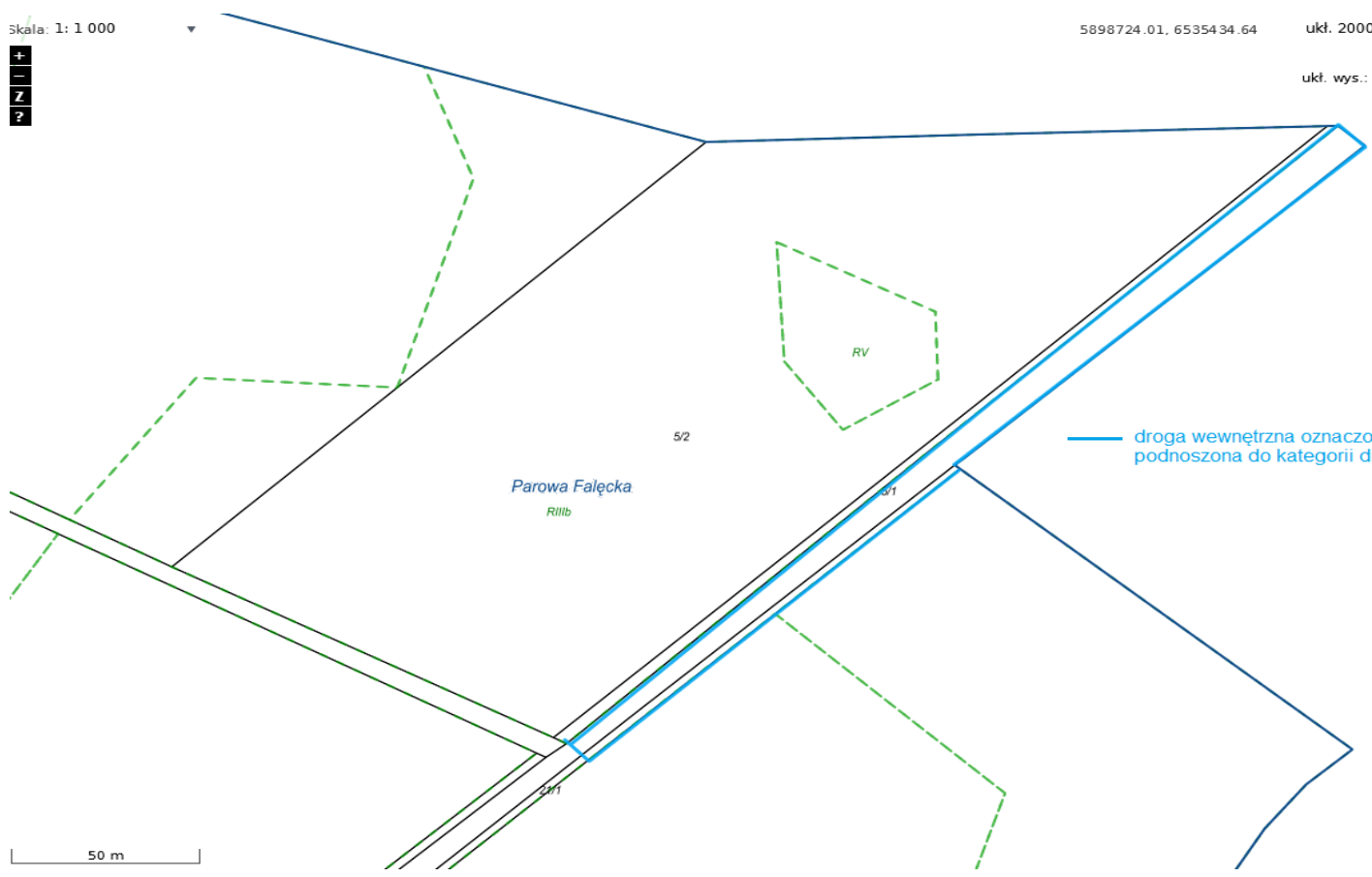
ukł. 2000 strefa 6 (18°)

ukł. wys.: PL-EVRF2007NH



Obiekty na mapie

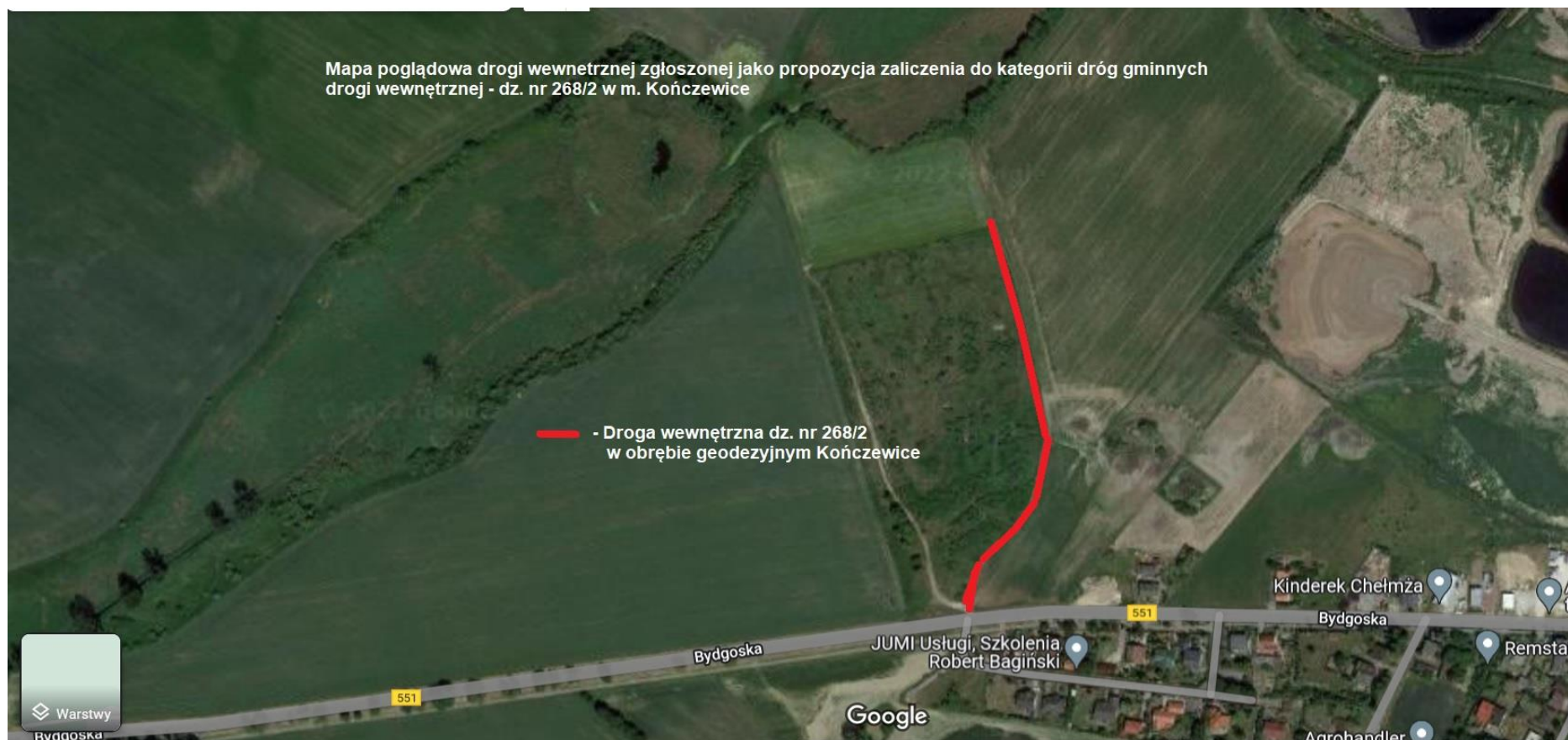
- Granica obrębu
- Granica konturu klasyf.
- Działka



— droga wewnętrzna oznaczona dz. nr 5/1 i 21/1
podnoszona do kategorii drogi gminnej

50 m

Załącznik nr 3 do
Uchwały Nr 647/2022
Zarządu Powiatu Toruńskiego
z dnia 19.10.2022 r.



Załącznik nr 4 do
Uchwały Nr 647/2022
Zarządu Powiatu Toruńskiego
z dnia 19.10.2022 r.

