

UCHWAŁA NR 431/2021
ZARZĄDU POWIATU TORUŃSKIEGO
z dnia 4 sierpnia 2021 r.

w sprawie zaliczenia drogi do kategorii dróg gminnych

Na podstawie art. 4 ust. 1 pkt. 6 i art. 32 ust. 1 ustawy z dnia 5 czerwca 1998 r. o samorządzie powiatowym (Dz. U. z 2020 r. poz. 920 z późn.zm.¹) i art. 7 ust. 2 ustawy z dnia 21 marca 1985 r. o drogach publicznych (Dz. U. z 2021 r. poz. 1376 z późn. zm.²) uchwała się, co następuje:

§ 1. Opiniuje się pozytywnie zaliczenie do kategorii drogi gminnej drogę położoną w miejscowości Brzoza na działkach nr 119/8, 119/9, 119/6 o nazwie: ulica Ciechocińska o łącznej długości 4466 m.

§ 2. Przebieg drogi, o której mowa w § 1, został określony na mapie stanowiącej załącznik do niniejszej uchwały.

§ 3. Uchwałę przekazuje się Wójtowi Gminy Wielka Nieszawka.

§ 4. Wykonanie uchwały powierza się Staroście Toruńskiemu.

§ 5. Uchwała wchodzi w życie z dniem podjęcia.

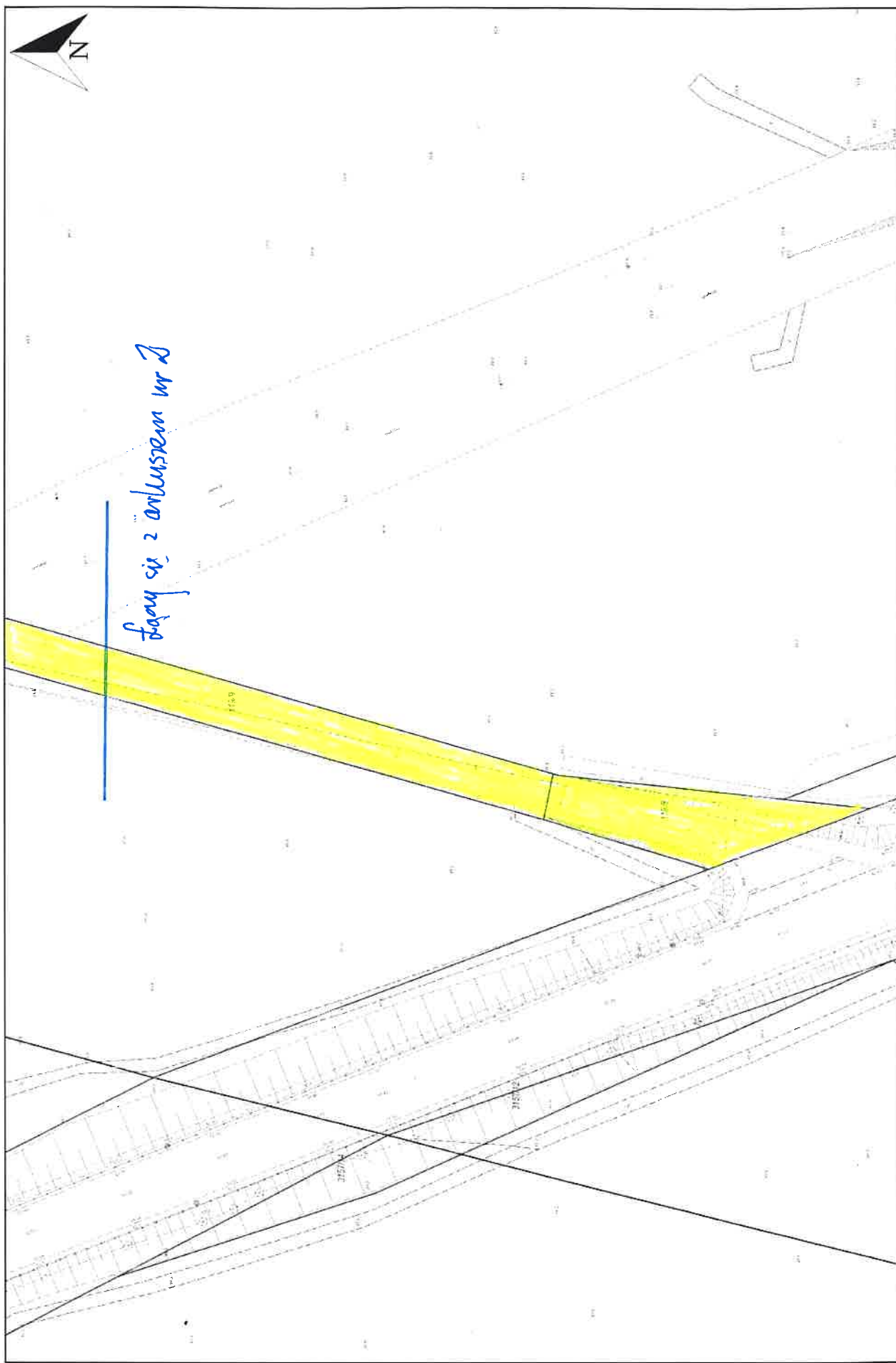
Przewodniczący posiedzenia
Starosta Toruński

Marek Olszewski

¹ Zmiany tekstu jednolitego wymienionej ustawy ogłoszone zostały w Dz. U. z 2021 r. poz. 1038.

² Zmiany tekstu jednolitego wymienionej ustawy ogłoszone zostały w Dz. U. z 2021 r. poz. 1005.

Wydruk mapy z systemu WebEWID



Załącznik
do Uchwały Nr 431/2021
Zarządu Powiatu Toruńskiego
z dnia 04.08.2021 r.

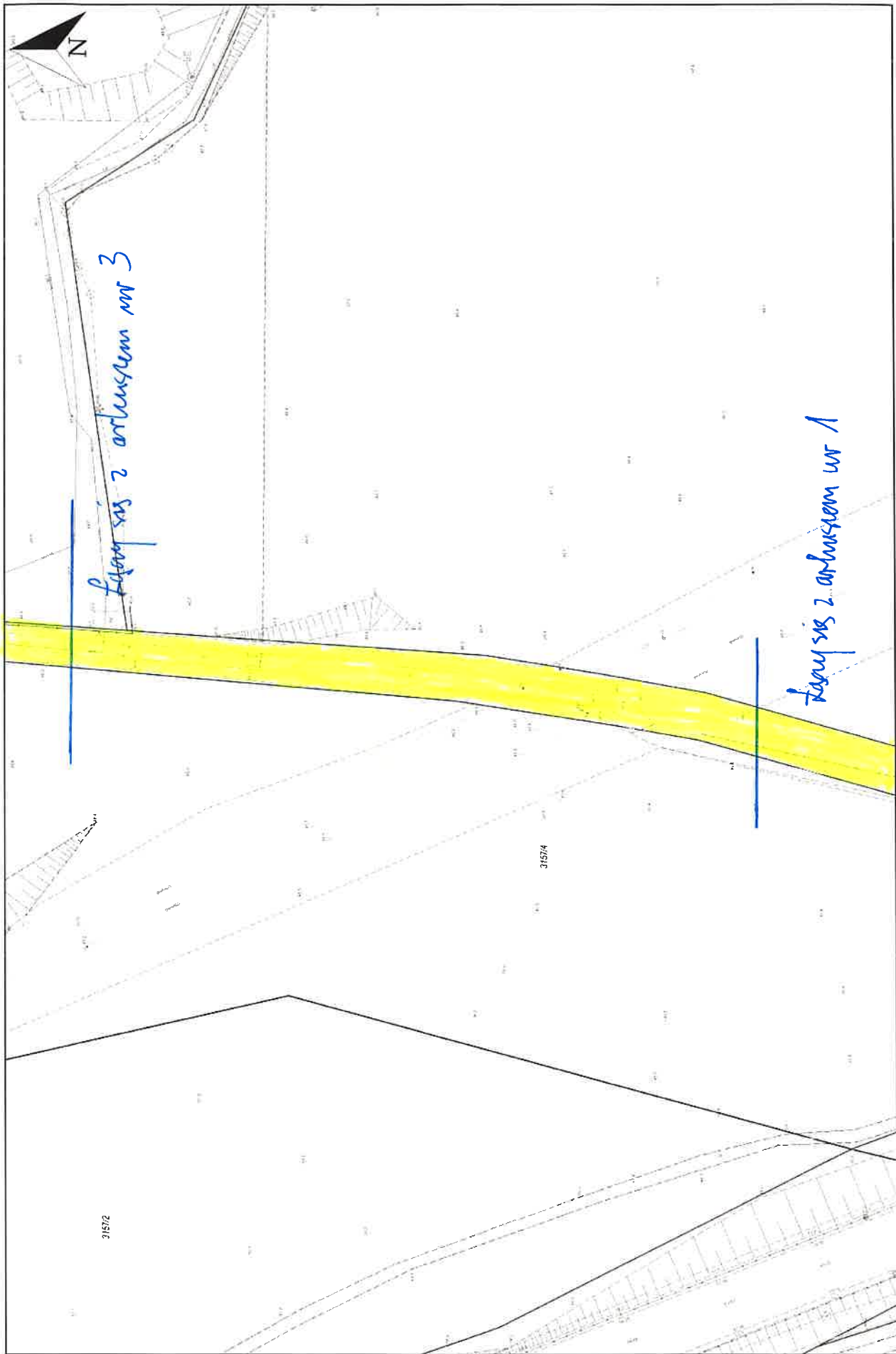
Wydruk w skali 1:1000

Udostępniane informacje nie są dokumentami w postępowaniach administracyjnych i innych. Materiały zawierające informacje z powiatowego zasobu geodezyjnego i kartograficznego (w tym dane z operatu ewidencyjnego i budynków Wielka Nieszawka) należy zamawiać w Wydziale Geodezji. Dokumenty zawierające te informacje przetwarzane w Wewnętrznym Portalu Mapowym należy zamawiać w wydziałach merytorycznych, odpowiedzialnych za aktualizację tych danych.

Wydruk z systemu WebEWID

Sporządził: Jacek Wiese

Wydruk mapy z systemu WebEWID



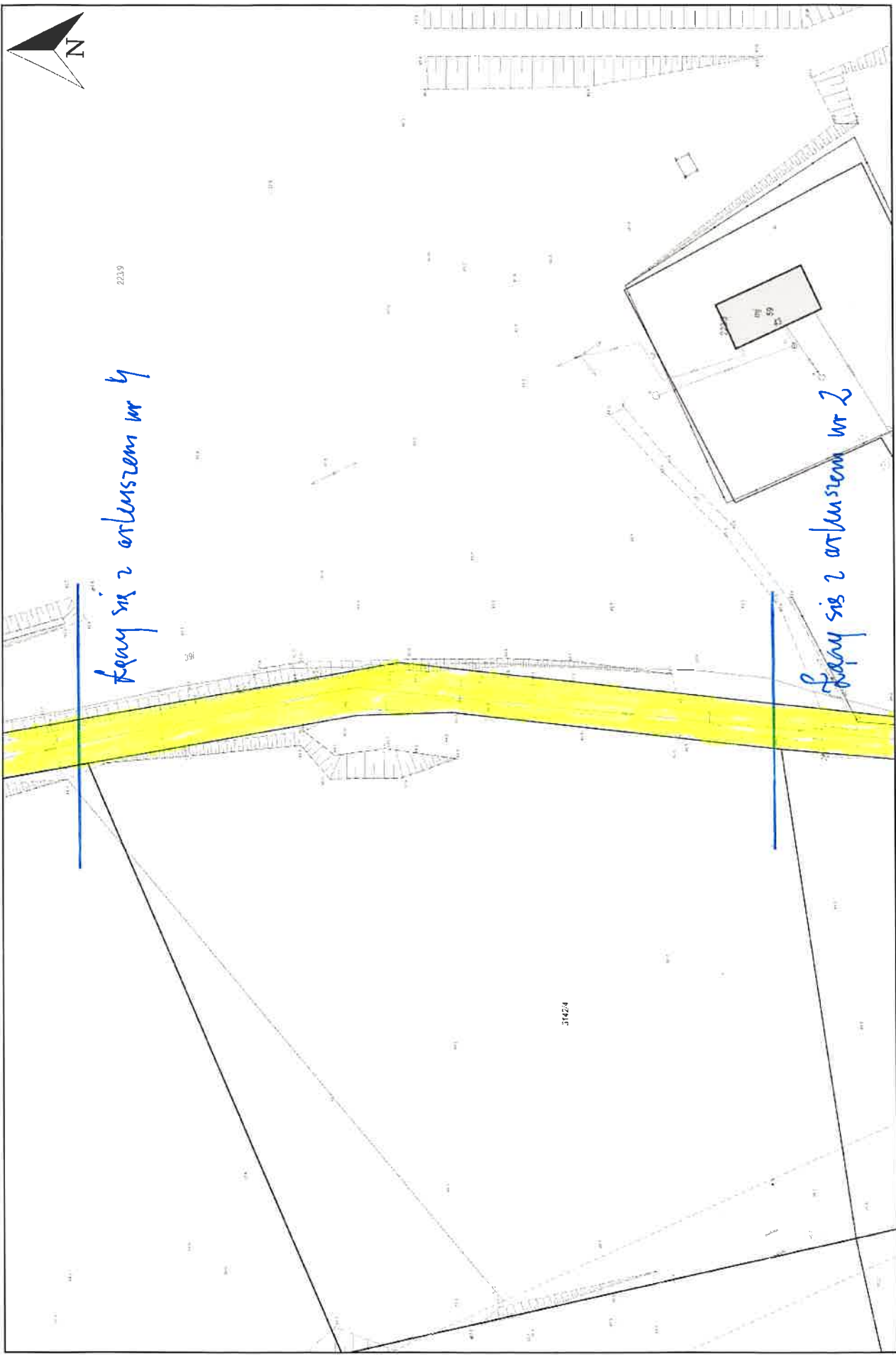
Wydruk w skali 1:1000

Udostępniane informacje nie są dokumentami w postępowaniach administracyjnych i innych. Materiały zawierające informacje z powiatowego zasobu geodezyjnego i kartograficznego (w tym dane z operatu ewidencji gruntów i budynków i budynków Wielka Nieszawka) należy zamawiać w Wydziale Geodezji. Dokumenty zawierające inne informacje przetwarzane w WebEWID należy zamawiać w Wydziałach merytorycznych, odpowiedzialnych za aktualizację tych danych.

Wydruk z systemu WebEWID

Sporządził: Jacek Wiese

Wydruk mapy z systemu WebEWID

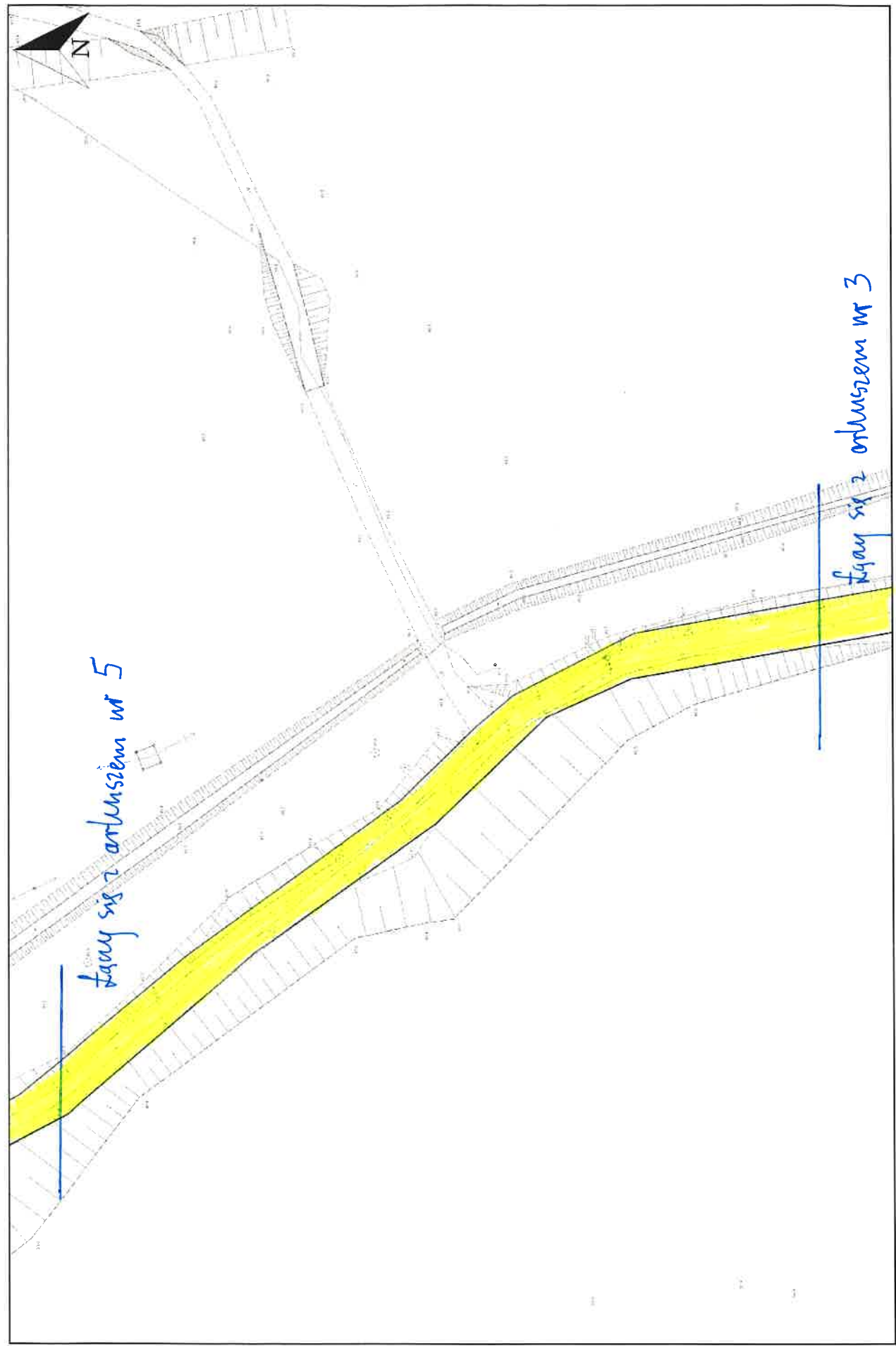


Wydruk w skali 1:1000

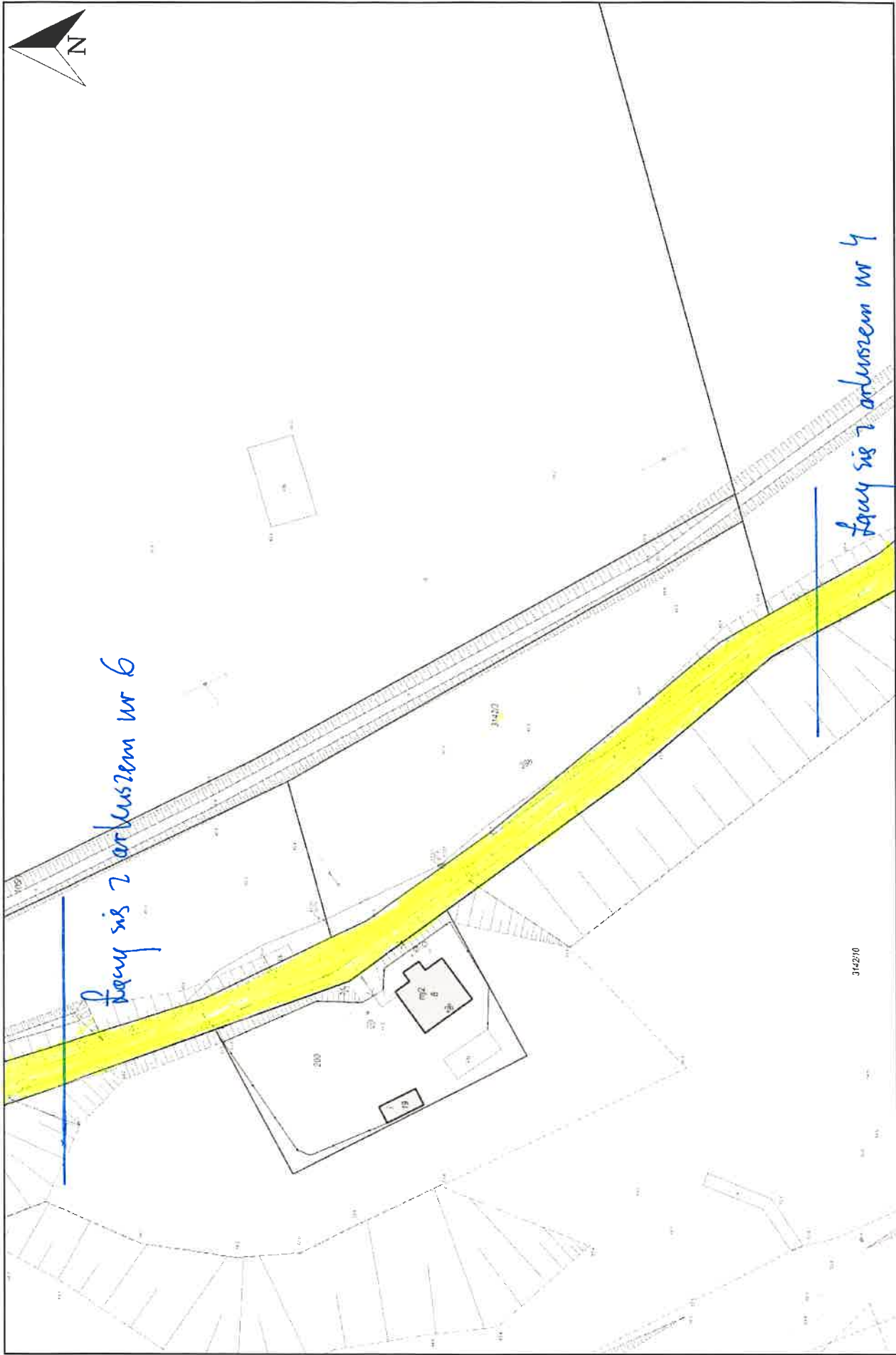
Udostępniane informacje nie są dokumentami w postępowaniach administracyjnych i innych. Materiały zawierające informacje z powiatowego zasobu geodezyjnego i kartograficznego (w tym dane z operatu ewidencji gruntów i budynków Wielka Nieszawka) należy zamawiać w Wydziale Geodezji. Dokumenty zawierające inne informacje przetwarzane w Wewnętrznym Portalu Mapowym należy zamawiać w wydziałach merytorycznych, odpowiedzialnych za aktualizację tych danych.

Wydruk z systemu WebEWID

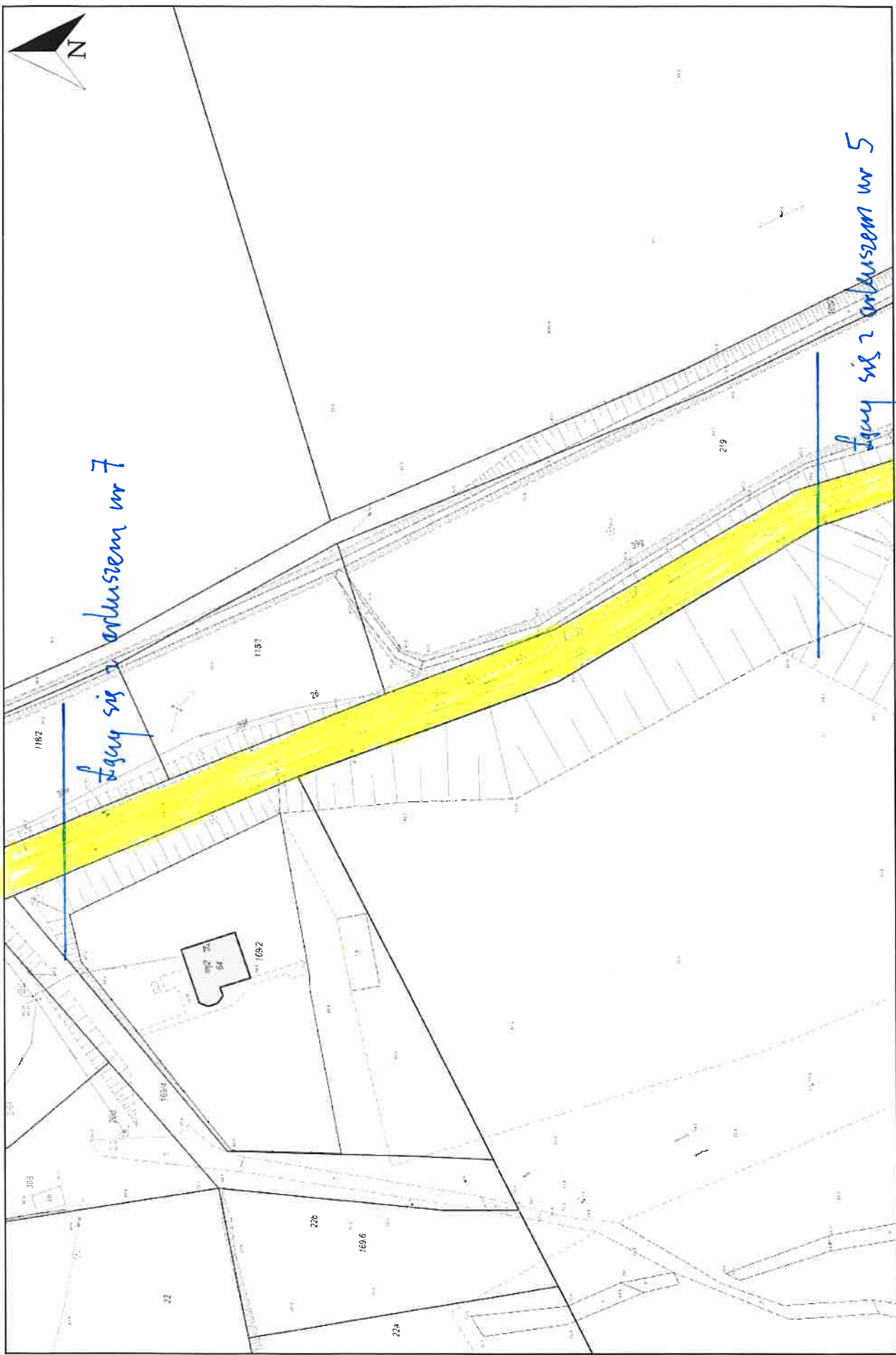
Sporządził: Jacek Wiśe



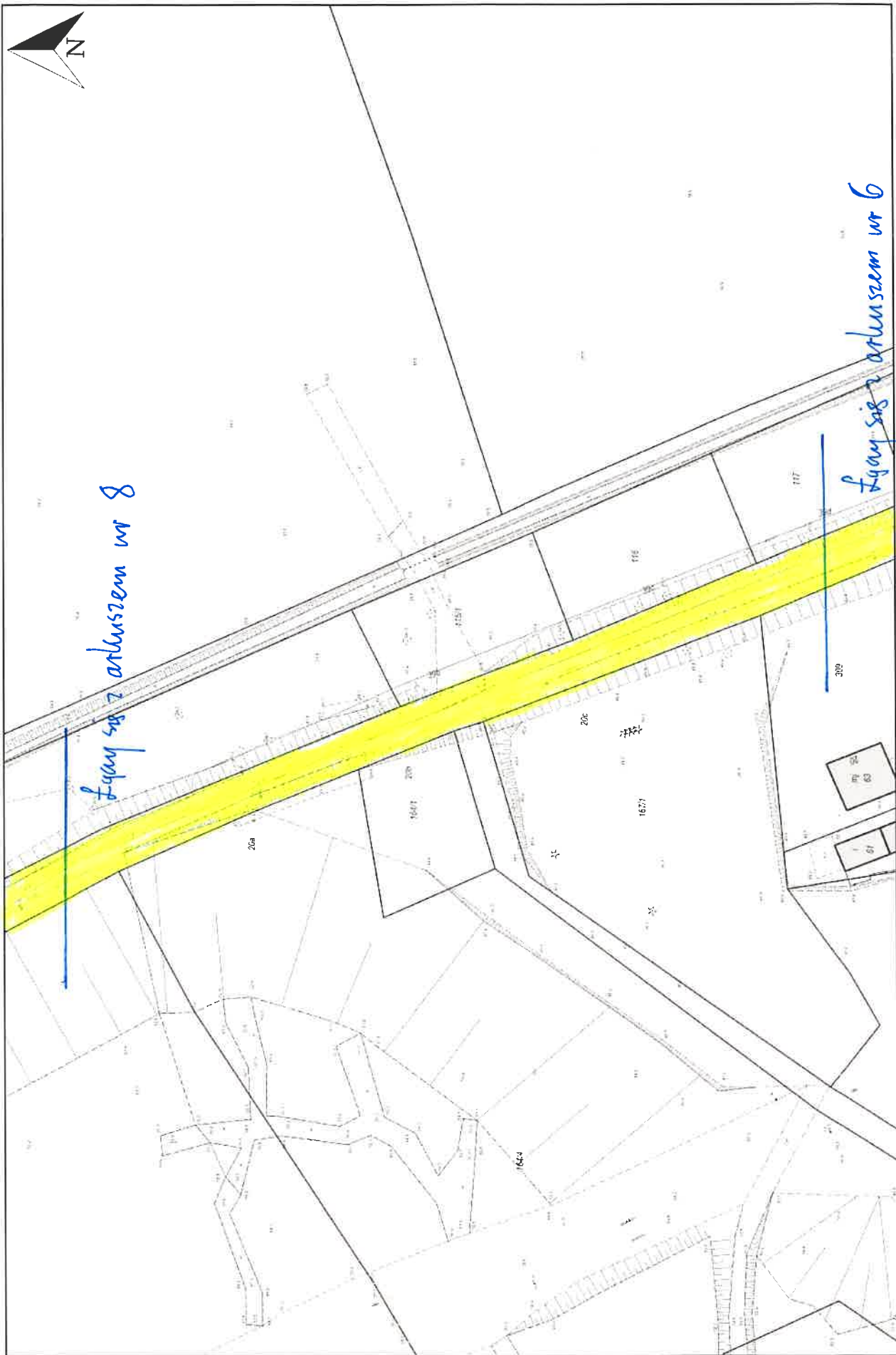
Wydruk mapy z systemu WebEWID



Wydruk mapy z systemu WebEWID



Wydruk mapy z systemu WebEWID

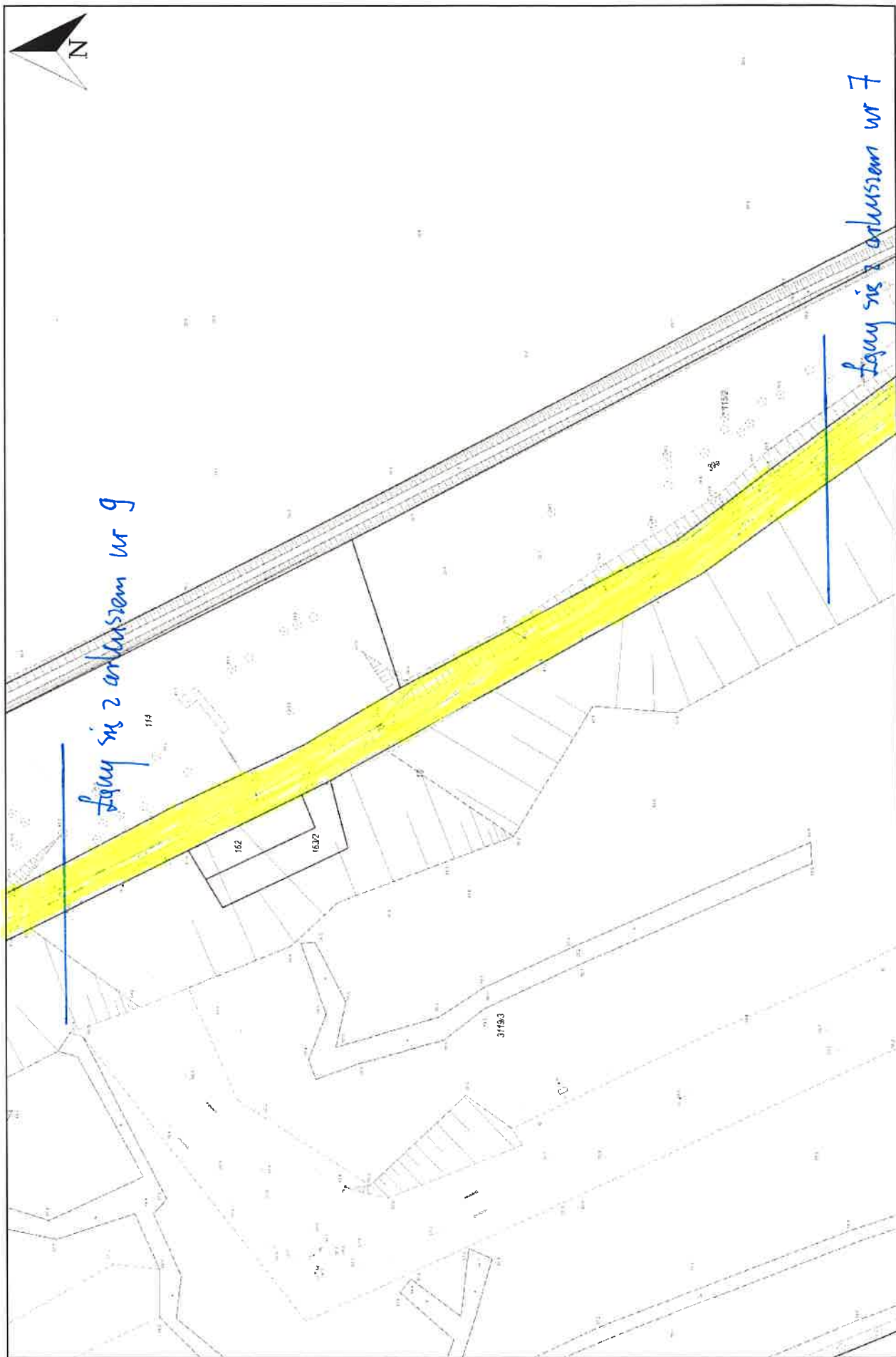


ul. Cieszkowska 1
Arkusze nr 8

Dokument bez mocy prawnej.

18-05-2021

Wydruk mapy z systemu WebEWID



Wydruk w skali 1:1000

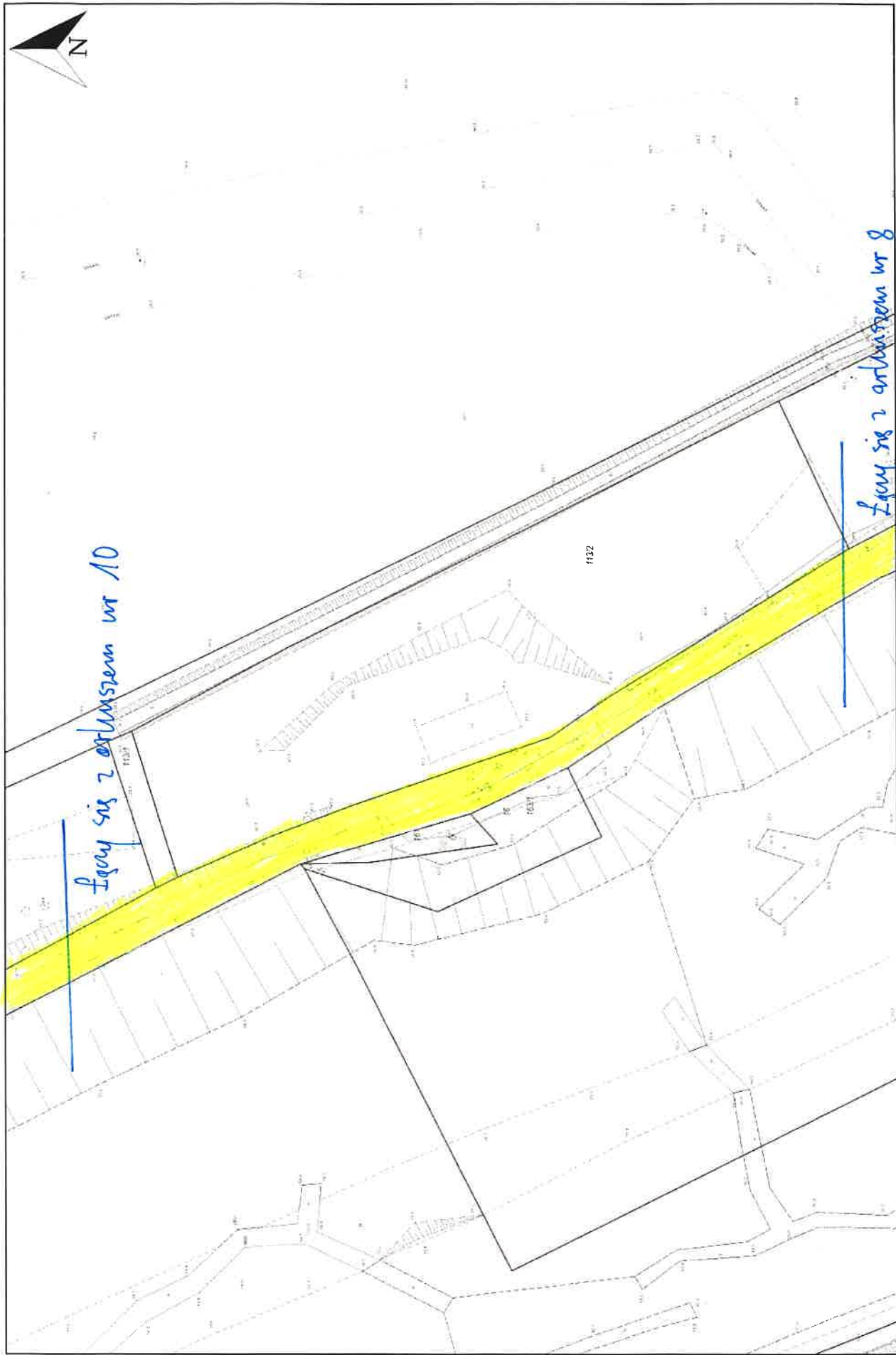
Udostępniane informacje nie są dokumentami w postępowaniach administracyjnych i innych. Materiały zawierające informacje z powiatowego zasobu geodezyjnego i kartograficznego (w tym dane z operatu ewidencji gruntów i budynków Wielka Nieszawka) należy zamawiać w Wydziale Geodezji. Dokumenty zawierające inne informacje przekazane w Wewnętrznym Portalu. Mapowym należy zamawiać w wydziałach merytorycznych, odpowiedzialnych za aktualizację tych danych.

Wydruk z systemu WebEWID

Sporządził: Jacek Wiśniewski

Załącznik
do Uchwały Nr 431/2021
Zarządu Powiatu Toruńskiego
z dnia 04.08.2021 r.

Wydruk mapy z systemu WebEWID

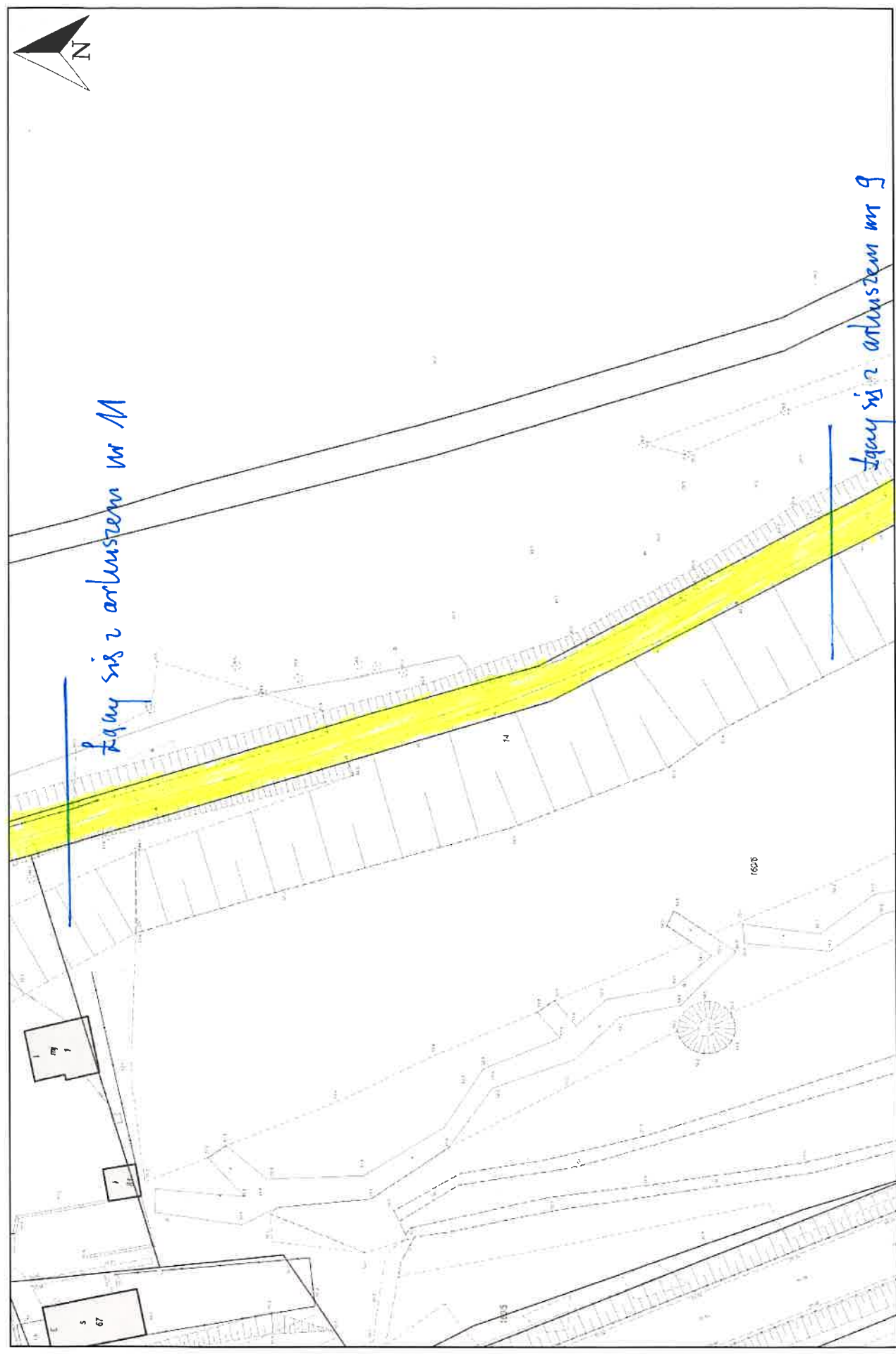


ul. Cieszczyńska I
Arkusza nr 10

Dokument bez mocy prawnej.

18-05-2021

Wydruk mapy z systemu WebEWID



Wydruk w skali 1:1000

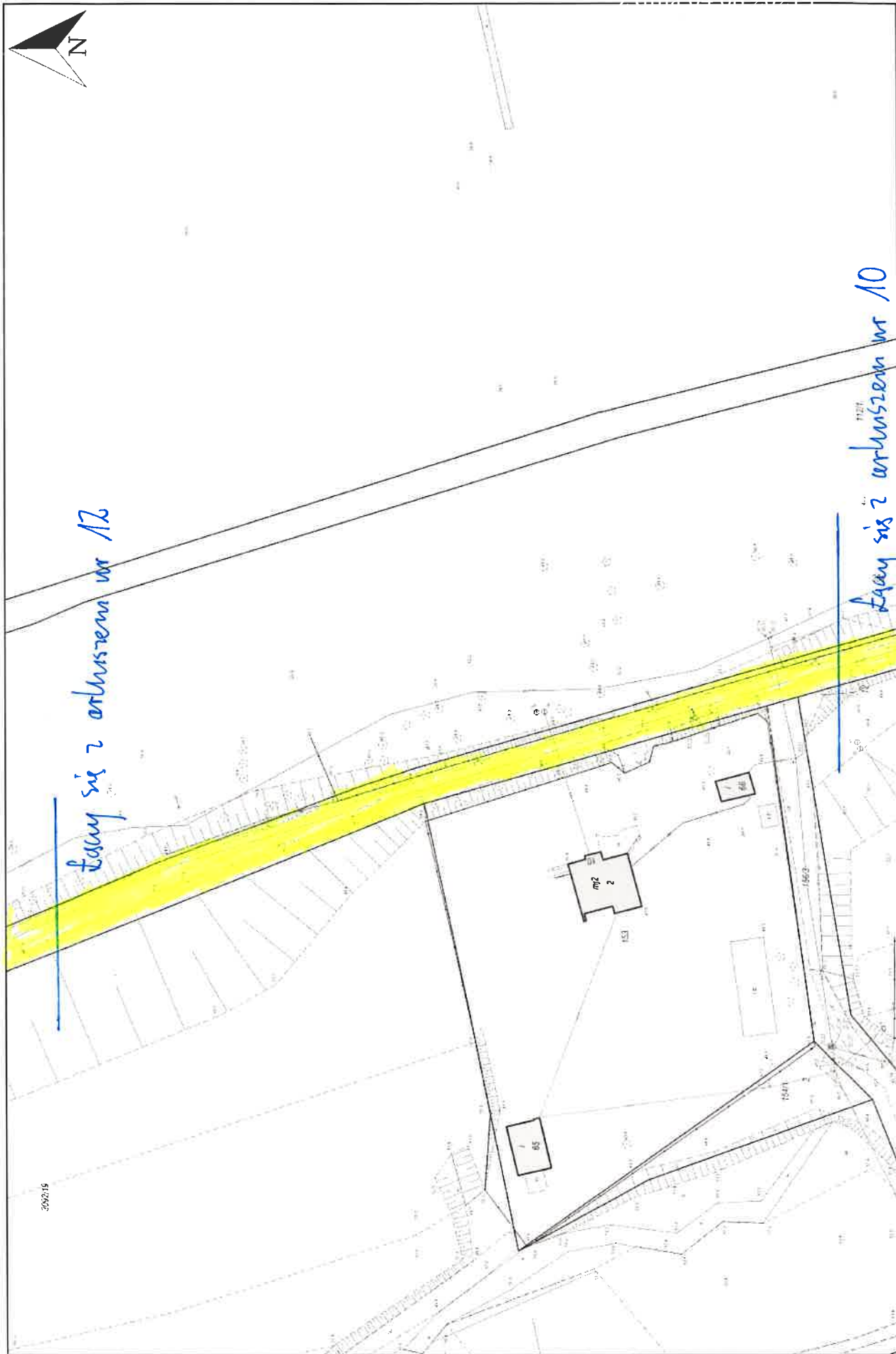
Udostępniane informacje nie są dokumentami w postępowaniach administracyjnych i innych. Materiały zawierające informacje z powiatowego zasobu geodezyjnego i kartograficznego (w tym dane z operatu ewidencji gruntów i budynków Wielka Nieszawka) należy zamawiać w Wydziale Geodezji. Dokumenty zawierające inne informacje przetwarzane w Wewnętrznym Portalu Mapowym należy zamawiać w wydziałach merytorycznych, odpowiedzialnych za aktualizację tych danych.

Wydruk z systemu WebEWID

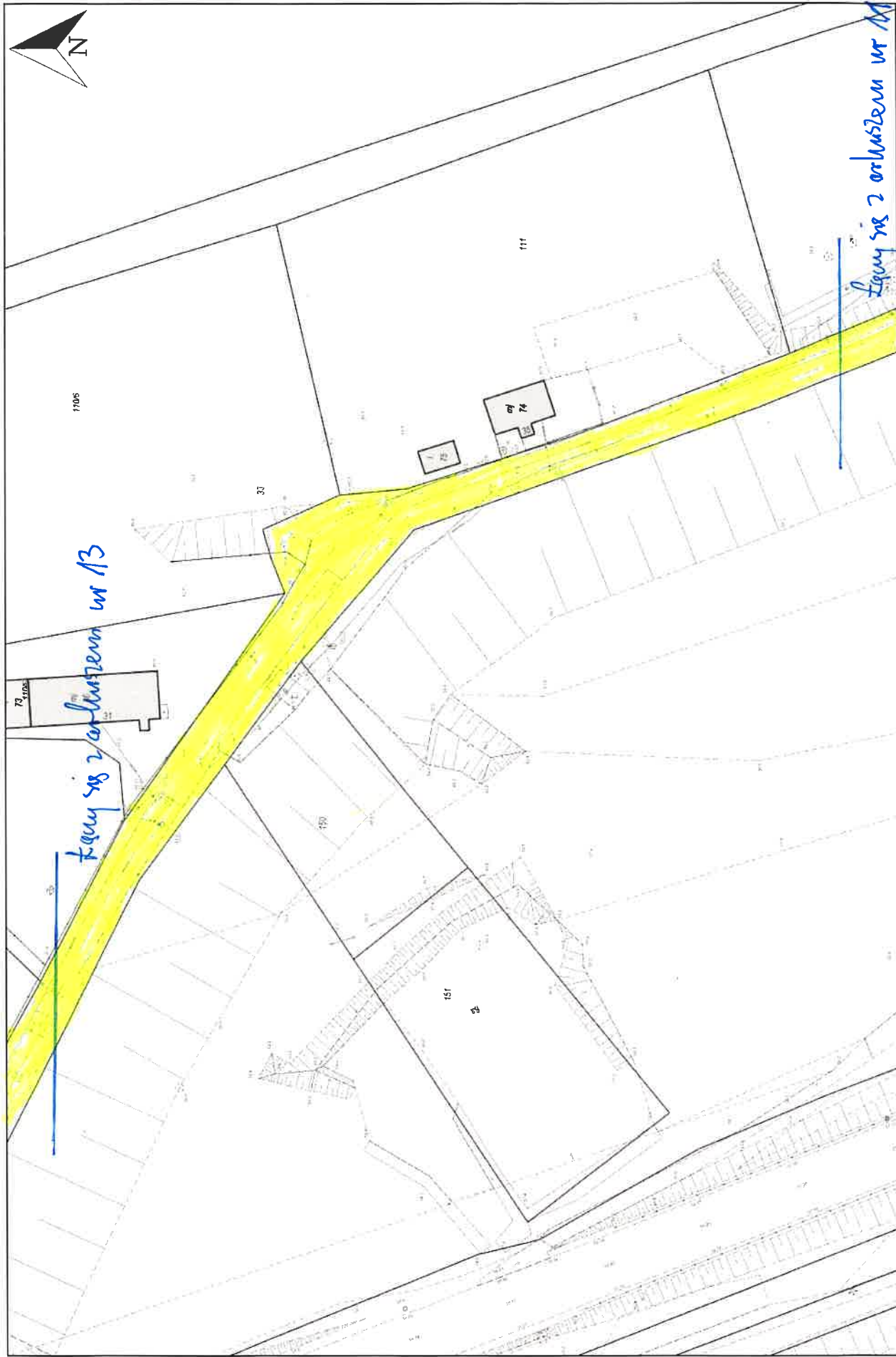
Sporządził: Jacek Wiśniewski
Sporządził: Jacek Wiśniewski
Sporządził: Jacek Wiśniewski

Załącznik
do Uchwały Nr 431/2021
Zarządu Powiatu Toruńskiego
z dnia 04.08.2021 r.

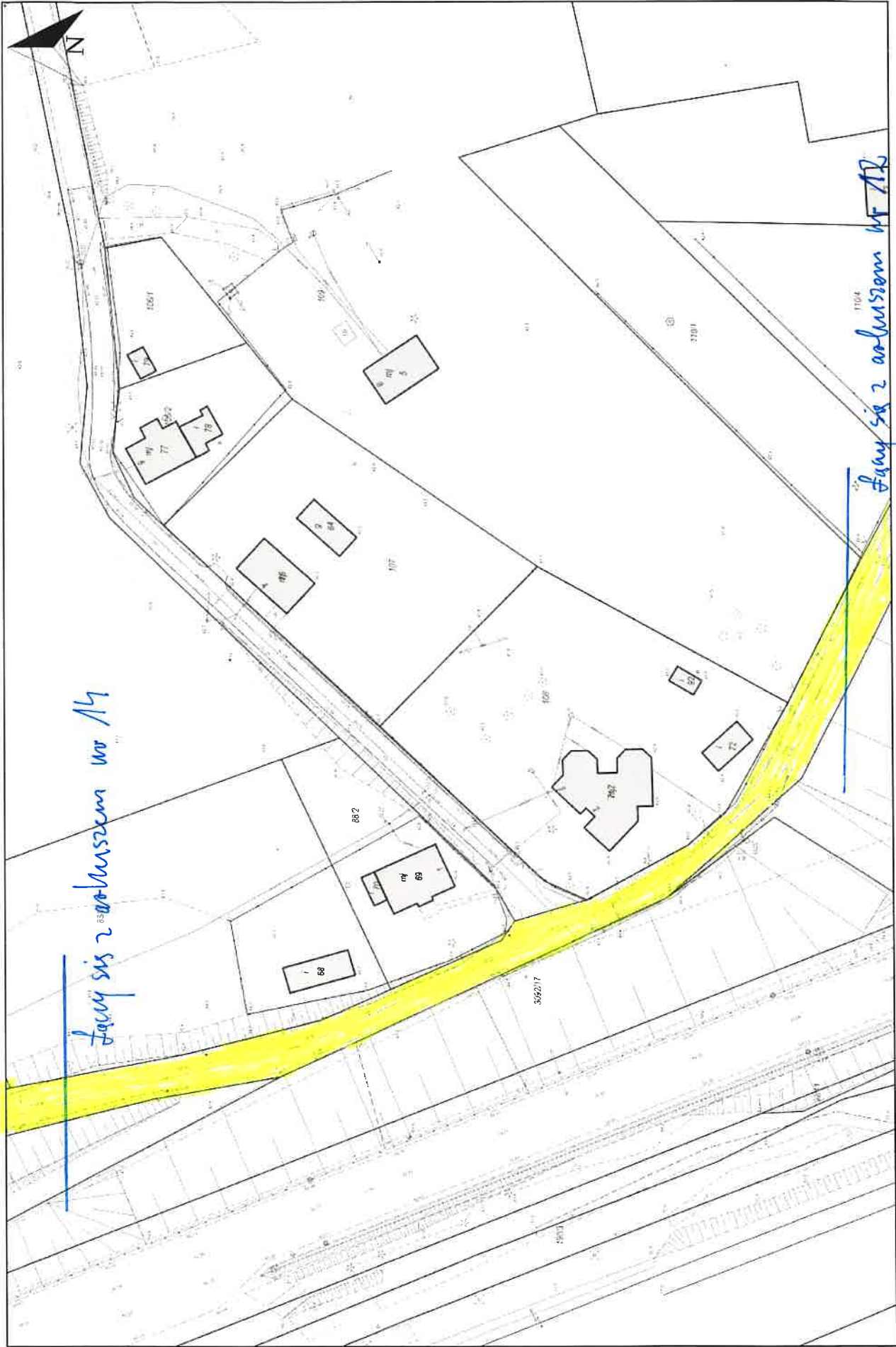
Wydruk mapy z systemu WebEWID



Wydruk mapy z systemu WebEWID



Wydruk mapy z systemu WebEWID

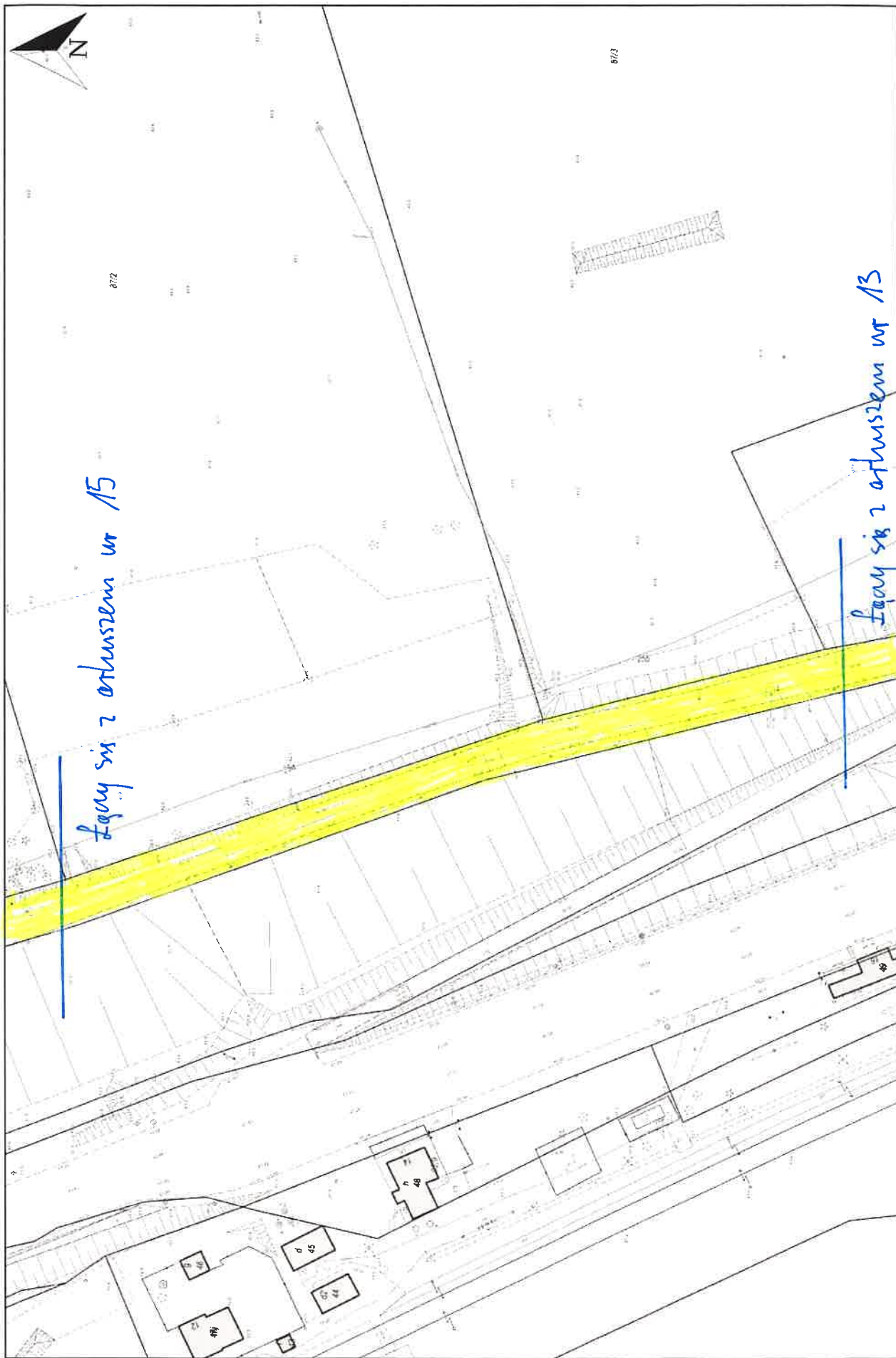


ul. Ciesiołowska 1, Arkusz nr 14

Dokument bez mocy prawnej.

18-05-2021

Wydruk mapy z systemu WebEWID



Wydruk w skali 1:1000

Udostępniane informacje nie są dokumentami w postępowaniach administracyjnych i innych. Materiały zawierające informacje z powiatowego zasobu geodezyjnego i kartograficznego (w tym dane z operatu ewidencji gruntów i budynków, Wielka Nieszwaka) należy zamawiać w Wydziale Geodezji. Dokumenty zawierające inne informacje przetwarzane w Wewnętrznym Portalu Napowym należy zamawiać w wydziałach merytorycznych, odpowiedzialnych za aktualizację tych danych.

Wydruk z systemu WebEWID

Sporządził: Jacek Wiśniewski

Załącznik
do Uchwały Nr 431/2021
Zarządu Powiatu Toruńskiego
z dnia 04.08.2021

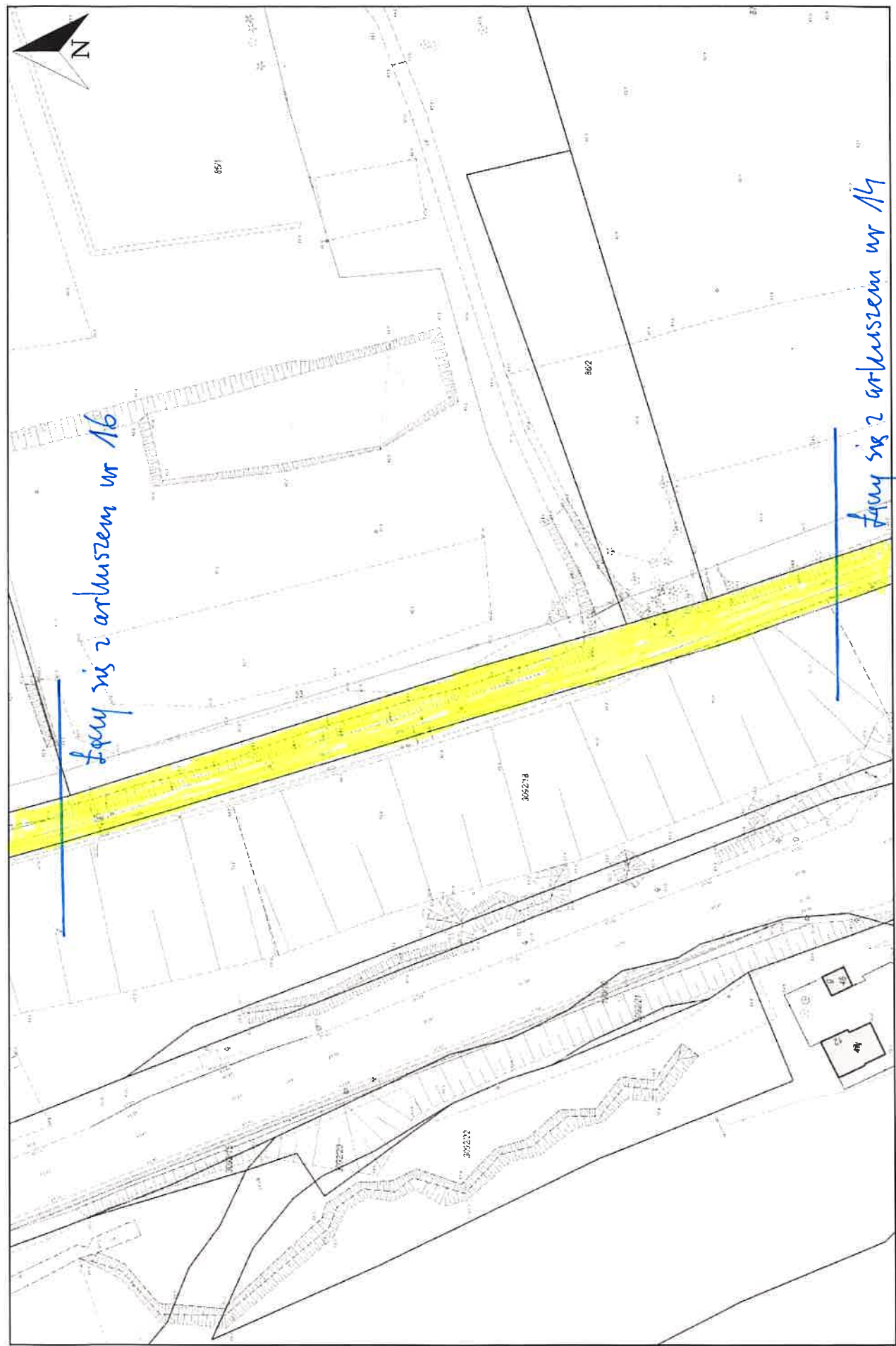
ul. Cieszkowska 1

Arkusze nr 15

Dokument bez mocy prawnej.

18-05-2021

Wydruk mapy z systemu WebEWID



Wydruk w skali 1:1000

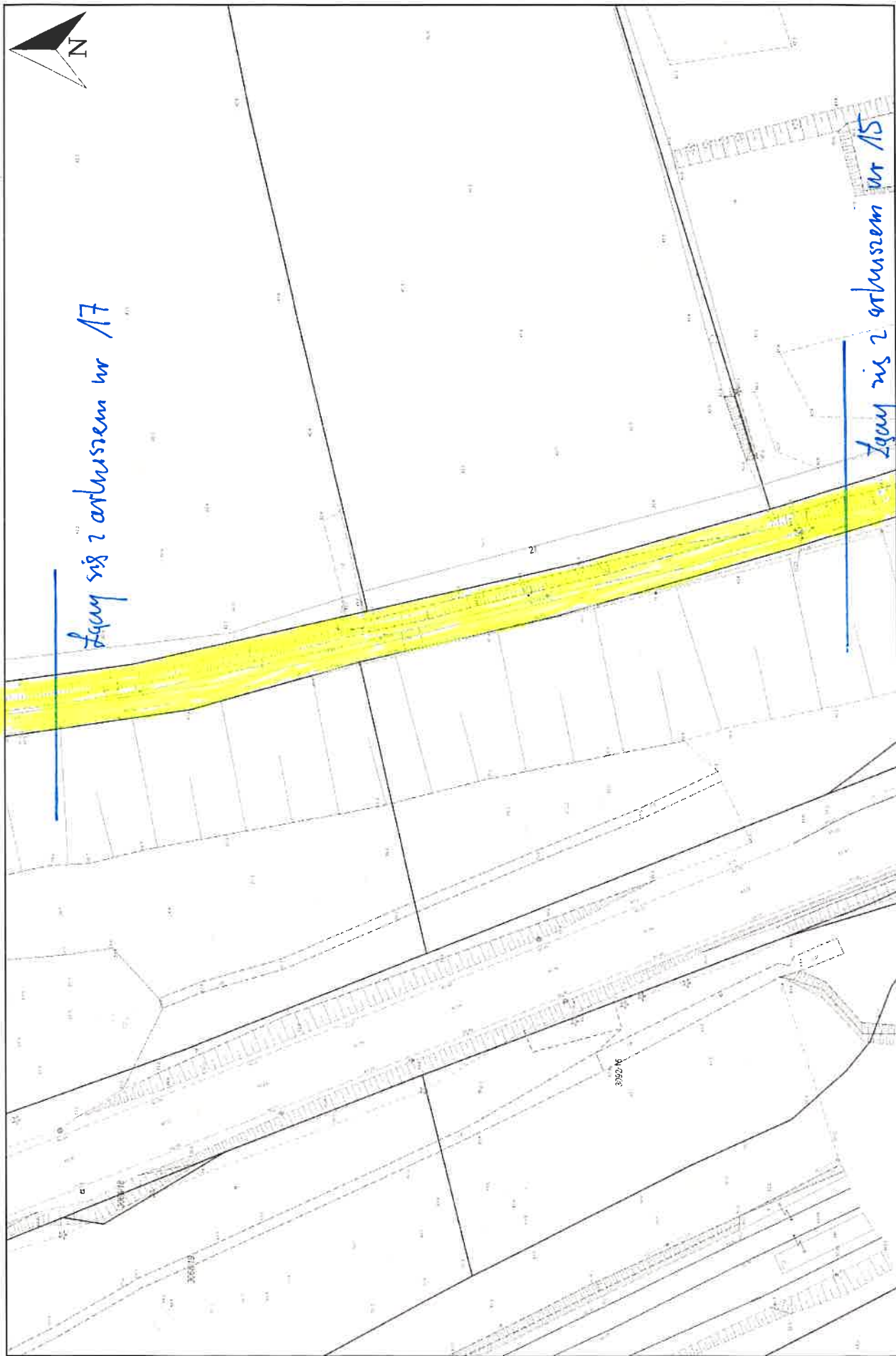
Udostępniane informacje nie są dokumentami w postępowaniach administracyjnych i innych. Materiały zawierające informacje z powiatowego zasobu geodezyjnego i kartograficznego (w tym dane z operatu ewidencji gruntów i budynków Wielka Nieszawka) należy zamawiać w Wydziale Geodezji. Dokumenty zawierające inne informacje przetwarzane w Wewnętrznym Portalu Mapowym należy zamawiać w wydziałach merytorycznych, odpowiedzialnych za aktualizację tych danych.

Wydruk z systemu WebEWID

Sporządził: Jacek Wiese

Załącznik
do Uchwały Nr 431/2021
Zarządu Powiatu Toruńskiego
z dnia 04.08.2021 r.

Wydruk mapy z systemu WebEWID



ul. Giebnowiska 1

Arkusze nr 17

Dokument bez mocy prawnej.

18-05-2021

Wydruk mapy z systemu WebEWID



Wydruk w skali 1:1000

Wydruk z systemu WebEWID

Udostępnione informacje nie są dokumentami w postępowaniach administracyjnych i innych. Materiały zawierające informacje z powiatowego zasobu geodezyjnego i kartograficznego (w tym dane z operatu ewidencji gruntów i budynków Wielka Nieszawka) należy zamawiać w Wydziale Geodezji. Dokumenty zawierające inne informacje przetwarzane w Wewnętrznym Portalu Mapowym należy zamawiać w wydziałach merytorycznych, odpowiedzialnych za aktualizację tych danych.

Sporządził: Jacek Wiśniewski

Załącznik
do Uchwały Nr 431/2021
Zarządu Powiatu Toruńskiego
z dnia 04.08.2021 r.

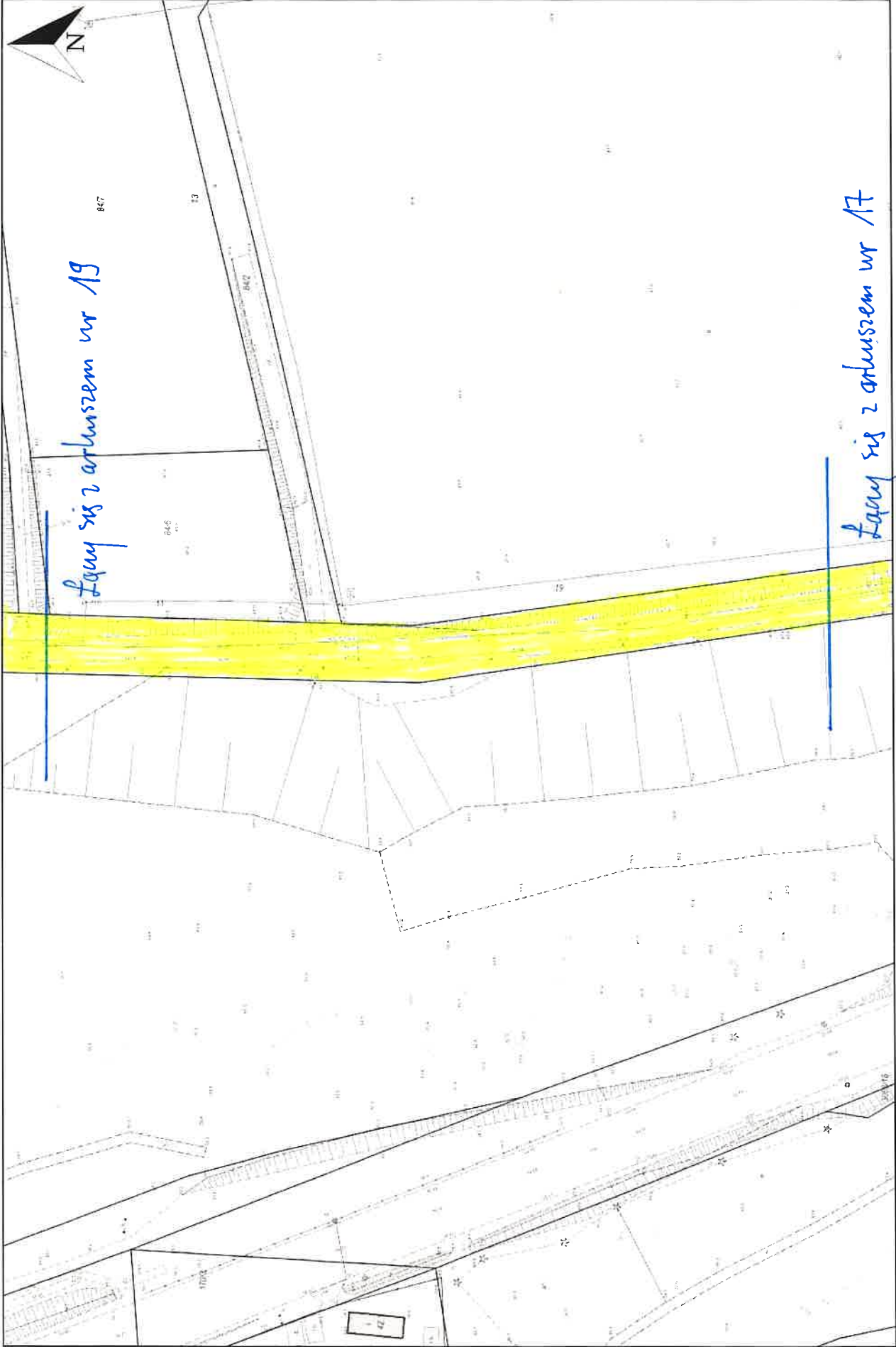
d. Ciebrowska I

Arkusz nr 18

Dokument bez mocy prawnej.

18-05-2021

Wydruk mapy z systemu WebEWID



Wydruk w skali 1:1000

Udostępniane informacje nie są dokumentami w postępowaniach administracyjnych i innych. Materiały zawierające informacje z powiatowego zasobu geodezyjnego i kartograficznego (w tym dane z operatu ewidencji gruntów i budynków Wielka Nieszawka) należy zamawiać w Wydziale Geodezji. Dokumenty zawierające inne informacje przetwarzane w Wewnętrzym Fordo. Napowym: należy zamawiać w wydziałach merytorycznych, odpowiedzialnych za aktualizację tych danych.

Wydruk z systemu WebEWID

Sporządził: Jacek Wiśniewski

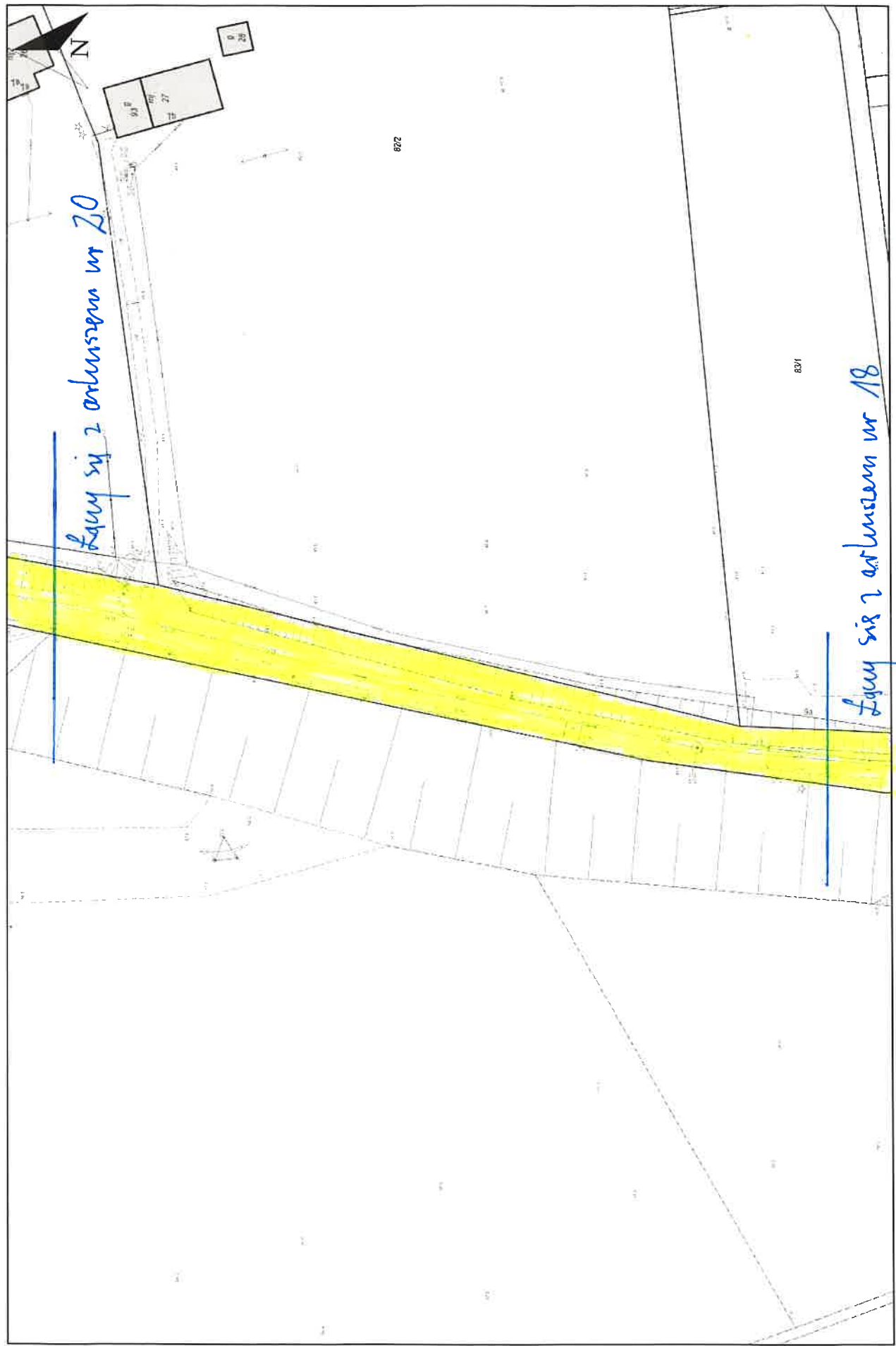
Załącznik
do Uchwały Nr 431/2021
Zarządu Powiatu Toruńskiego
z dnia 04.08.2021 r.

ul. Cieszkowska 1
Arkusze nr 19

Dokument bez mocy prawnej.

18-05-2021

Wydruk mapy z systemu WebEWID



Wydruk w skali 1:1000

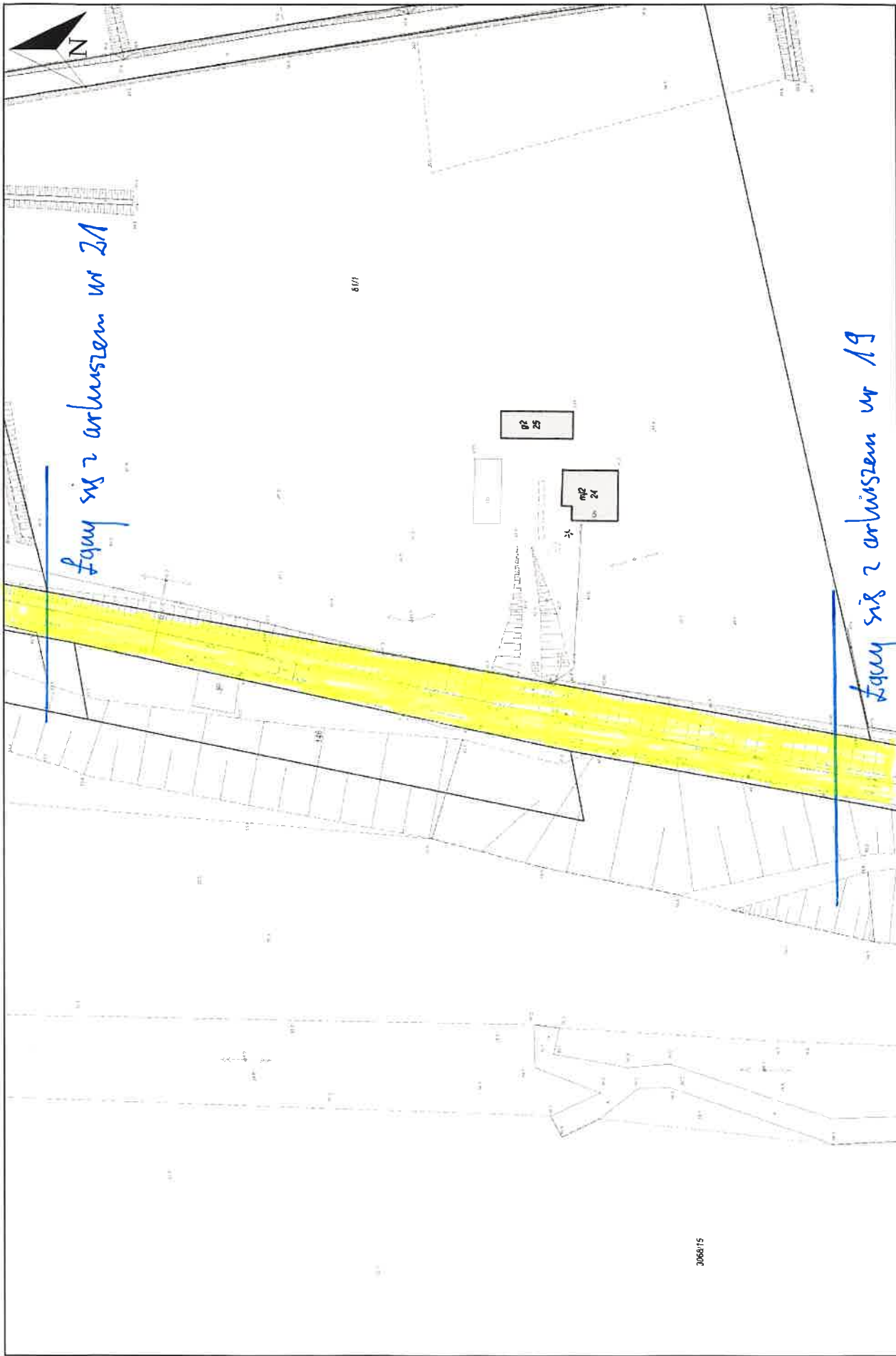
Udostępniane informacje nie są dokumentami w postępowaniach administracyjnych i innych. Materiały zawierające informacje z powiatowego zasobu geodezyjnego i kartograficznego (w tym dane z operatu ewidencji gruntów i budynków Wielka Nieszawka) należy zamawiać w Wydziale Geodezji. Dokumenty zawierające inne informacje przetwarzane w Wewnętrznym Portalu Mapowym należy zamawiać w wydziałach merytorycznych, odpowiedzialnych za aktualizację tych danych.

Wydruk z systemu WebEWID

Sporządził: Jacek Wiśniewski

Załącznik
do Uchwały Nr 431/2021
Zarządu Powiatu Toruńskiego
z dnia 04.08.2021 r.

Wydruk mapy z systemu WebEWID



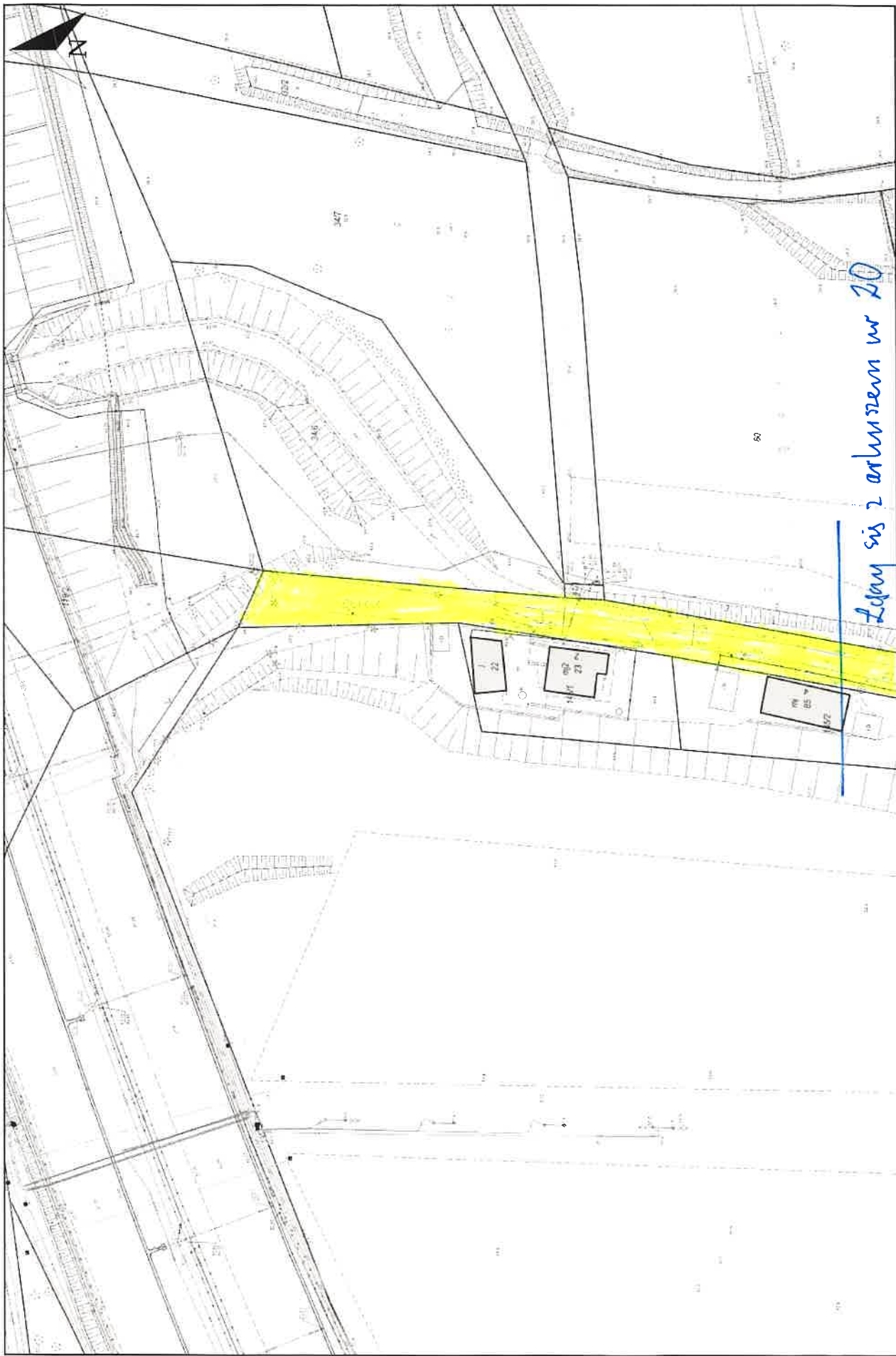
Wydruk w skali 1:1000

Udostępniane informacje nie są dokumentami w postępowaniach administracyjnych i innych. Materiały zawierające informacje z powiatowego zasobu geodezyjnego i kartograficznego (w tym dane z operatu ewidencji gruntów i budynków, Wielka Nieszwarka) należy zamawiać w Wydziale Geodezji. Dokumenty zawierające inne informacje przetwarzane w Wewnętrznym Portalu. Napowym należy zamawiać w wydziałach merytorycznych, odpowiedzialnych za aktualizację tych danych.

Wydruk z systemu WebEWID

Sporządził: Jacek Wiśniewski

Wydruk mapy z systemu WebEWID



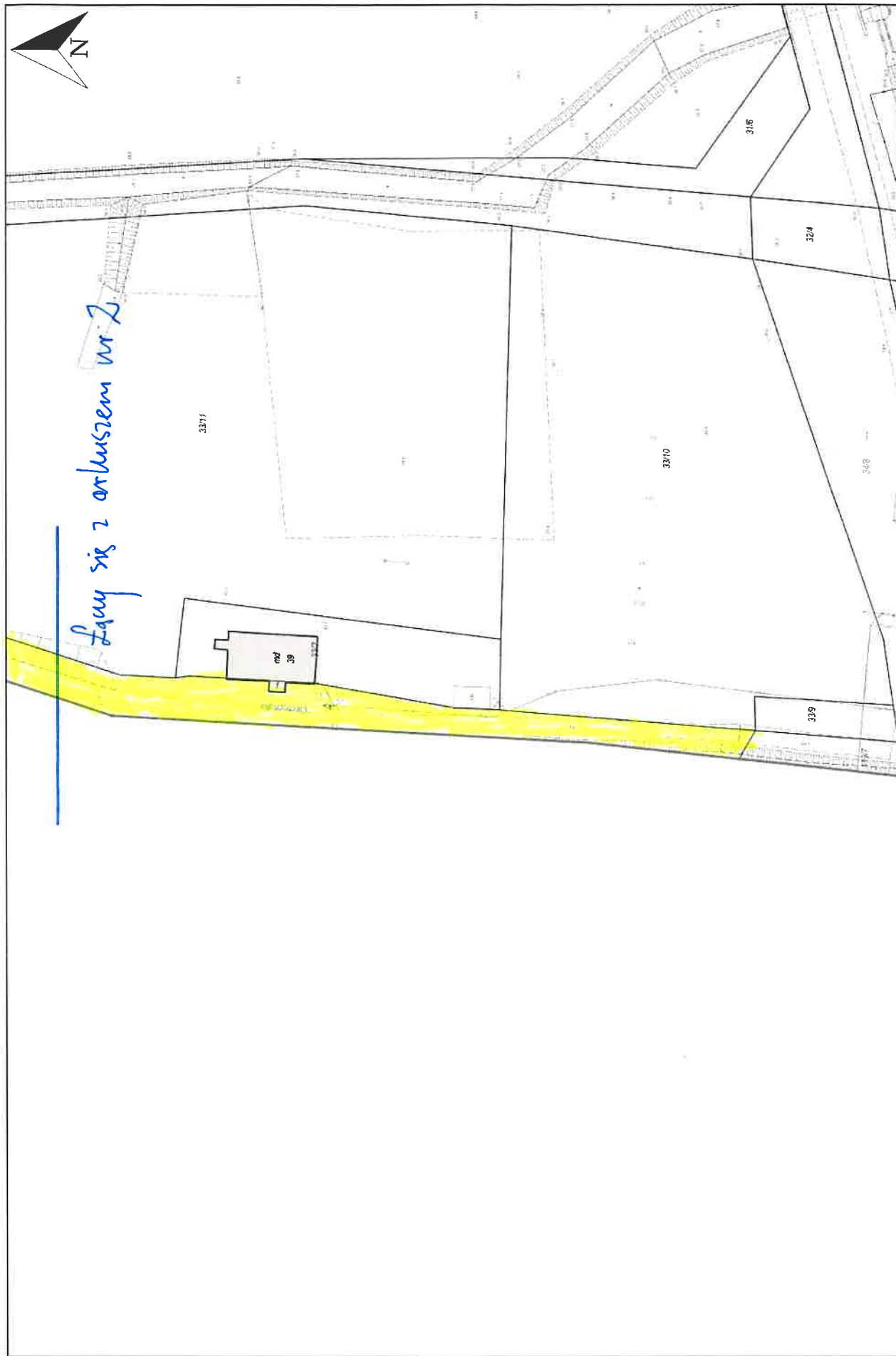
Wydruk w skali 1:1000

Udostępniane informacje nie są dokumentami w postępowaniach administracyjnych i innych. Materiały zawierające informacje o powiatowym zasobie geodezyjnego i kartograficznego (w tym dane z operatu ewidencji gruntów i budynków Wielka Nieszawka) należy zamawiać w Wydziale Geodezji. Dokumenty zawierające inne informacje przetwarzane w Wewnętrzymi Fortia Napowym należy zamawiać w wydziałach merytorycznych, odpowiedzialnych za aktualizację tych danych.

Wydruk z systemu WebEWID

Sporządził: Jacek Wiśniewski

Wydruk mapy z systemu WebEWID



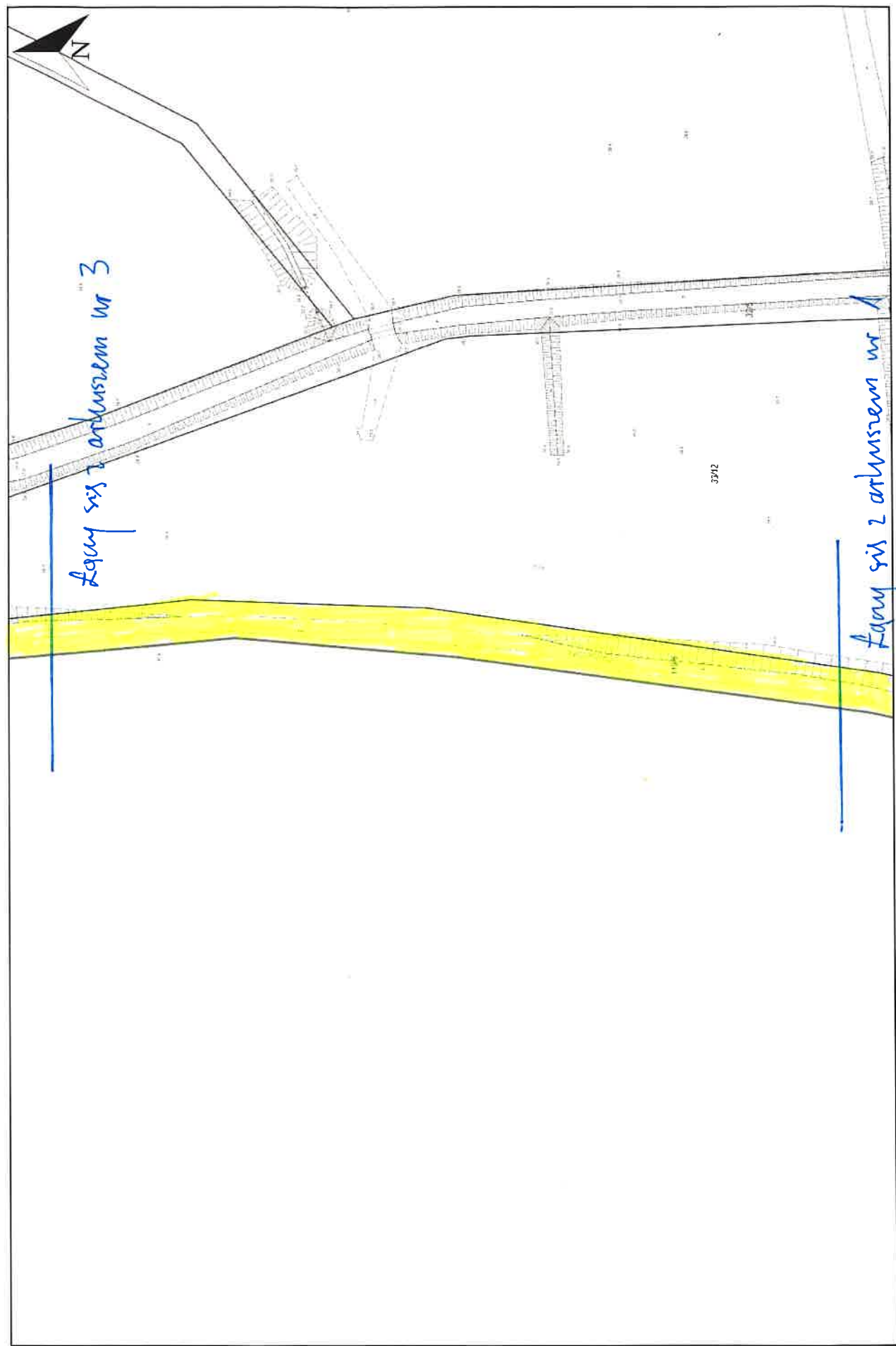
Wydruk w skali 1:1000

Udostępniane informacje nie są dokumentami w postępowaniach administracyjnych i innych. Materiały zawierające informacje z powiatowego zasobu geodezyjnego i kartograficznego (w tym dane z operatu ewidencji gruntów i budynków Wielka Nieszawka) należy zamawiać w Wydziale Geodezji. Dokumenty zawierające inne informacje przetwarzane w WebEWID należy zamawiać w wydziałach merytorycznych, odpowiedzialnych za aktualizację tych danych.

Wydruk z systemu WebEWID

Sporządził: Jacek Wiśe

Wydruk mapy z systemu WebEWID



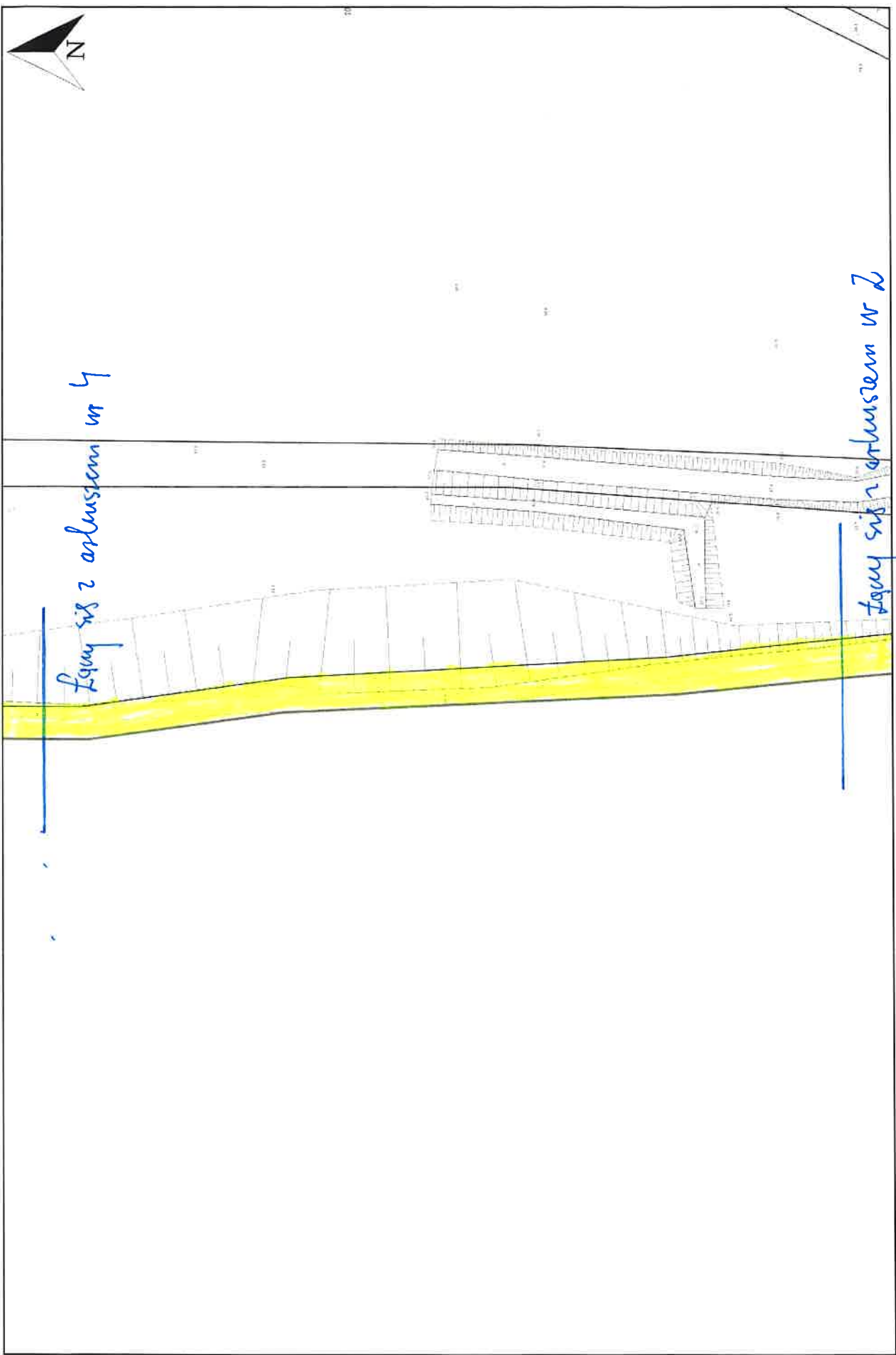
Wydruk w skali 1:1000

Udostępnione informacje nie są dokumentami w postępowaniach administracyjnych i innych. Materiały zawierające informacje z powiatowego zasobu geodezyjnego i kartograficznego (w tym dane z operatu ewidencji gruntów i budynków Wielka Nieszawka) należy zamawiać w Wydziale Geodezji. Dokumenty zawierające inne informacje przetwarzane w Wewętrznym Portalu Mapowym należy zamawiać w wydziałach merytorycznych, odpowiedzialnych za aktualizację tych danych.

Wydruk z systemu WebEWID

Sporządził: Jacek Wiese

Wydruk mapy z systemu WebEWID



Wydruk w skali 1:1000

Udostępniane informacje w postępowaniach administracyjnych i innych. Materiały zawierające informacje z powiatowego zasobu geodezyjnego, i kartograficznego (w tym dane z operatu ewidencji gruntów i budynków Wielka Nieszawka) należy zamawiać w Wydziale Geodezji. Dokumenty zawierające inne informacje przetwarzane w Wewnętrzym Fortulu. Mapowym należy zamawiać w wydziałach merytorycznych, odpowiedzialnych za aktualizację tych danych.

Wydruk z systemu WebEWID

Sporządził: Jacek Wiśe

Załącznik
do Uchwały Nr 431/2021
Zarządu Powiatu Toruńskiego
z dnia 04.08.2021 r.

